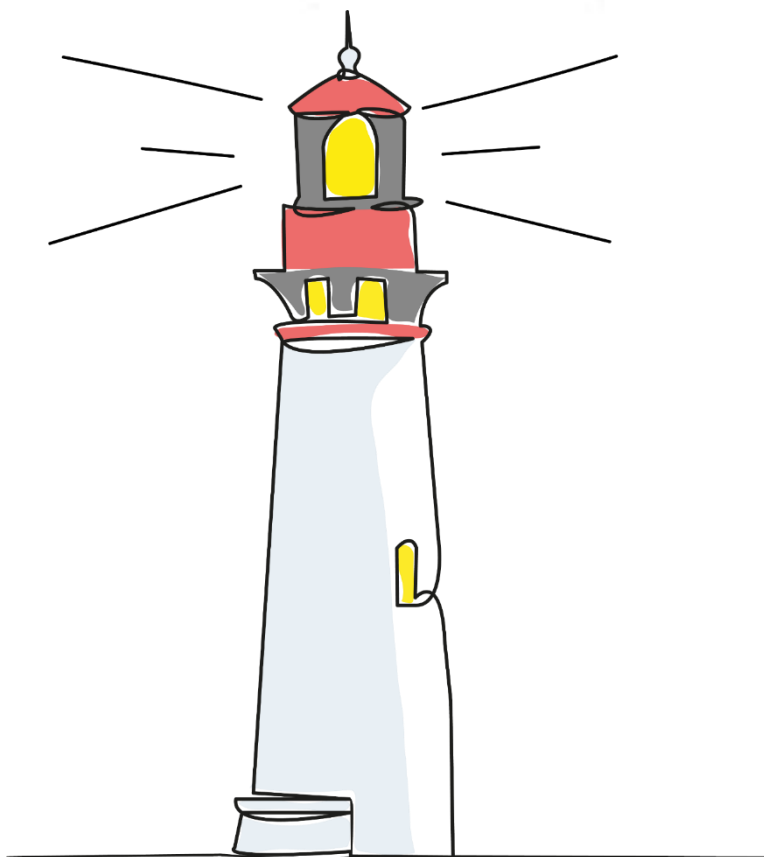


Udviklingsplan 2021/22

Stenderup
Skole



Stenderup
Skole



HEDENSTED
KOMMUNE

Ledelsesdimension:

Stenderup skole har i skoleåret 2021/22 to fokusområder.

1. Etablering og udvikling af reflekterende team
2. Differentieret Læseundervisning – En fælles indsatsmodel i SIM netværket

Ad.1

Ledelsen ønsker at udvikle teamsamarbejdet på Stenderup skole. Vi har de to forgående år forsøgt med en anden model. Denne er ikke længere en praktisk mulighed – Grundet Corona og et ressourcecenter/PLC der er personale- og ressourcemæssig beskåret

Vi har ændret strukturen, så der ikke længere er skemalagte timer til klasseteam. Fremover bliver teamsamarbejdet delt op mellem indskoling og mellemtrin. Det er i de to teams vi ønsker at lave faglig, didaktisk og pædagogisk udvikling fremover. Det kommer til at foregå i bl.a. selvreflekterende teams.

Ad 2.

På SIM (og dermed også på fødeskolerne) vise data, at der i en årrække været mange ordblinde elever. I foråret 2019 blev tallet opgjort til 22 % ordblinde elever ud af skolernes samlede antal elever. Det skønnes, at op mod 8% af eleverne på landsplan er ordblinde. Det betyder, at bl.a. Stenderup Skole/SIM netværket har for mange elever med utilstrækkelige basale læsefærdigheder.

Der har tidligere været forsøgt flere forskellige tiltag for at nedbringe det høje antal af ordblinde elever, men det har ikke givet den ønskede effekt. En særlig udfordring er at skabe sammenhæng fra fødeskolerne til overbygningen, fordi skolerne har hver deres ledelse, hver deres ressourcepersoner og hver deres tilgang til afdækning og indsatser. Dette forsøger SIM netværket, at koordinere med denne indsats.

Fokusområde 1: **Etablering og udvikling af (selv)reflekterende team**

Status:

- PLC har grundet færre ressourcer, fravalgt at tage læringssamtaler med de enkelte klasseteam.
- Ledelsen har ønsket et større fokus på den fagdidaktiske udvikling
- Vi har ændret strukturen, så der ikke længere er skemalagte timer til klasseteamsamarbejde. Fremover bliver teamsamarbejdet delt op mellem indskoling og mellemtrin. Det er i de to teams vi ønsker at lave faglig, didaktisk og pædagogisk udvikling fremover. Det kommer til at forgå i bl.a. selvreflekterende teams.

Mål:

- Det overordnet mål for projektet er at højne personalets evne til at reflektere over egen og andres praksis. Indholdet i de ugentlige teammøder varierer fra gang til gang. Personalet skal på skift, medbringe forskellige problematikker af enten faglig, didaktisk eller pædagogisk karakter som giver anledning til en refleksiv sparring med teamet.
- At frigøre opgaver fra PLC. Vi har en forventning om, at nogle af de udfordringer PLC førhen blev en del af, nu kan løses i teamet i form af en refleksion og aftale om en pædagogisk/didaktisk/faglig handling.
- Vi ønsker at understøtte en kultur, hvor data giver anledning til ændret praksis med fokus på processer og ikke kun resultater. Data bliver genstandsfelt for selvrefleksion.

Handlinger:

- Projektet er igangsat uge 26. Pædagogisk dag v. konsulent Lisbeth Hauge. Indhold: Arbejde med teamets udviklingsniveau (viden og værktøjer)
- Pædagogisk dag i uge 31. Indhold: "Teamtrappen som værktøj", "Det reflekterende team – En kollegial læringssamtale i praksis"
- Lederen kommer på besøg i de respektive teams hen over efteråret. Både for at fastholde processen kører som aftalt, men også for at kunne følge teamets udvikling
- Konsulent Lisbeth Hauge kommer til et personalemøde før jul. Her vil hun facilitere status på teamets udvikling og lave aftaler for det videre arbejde i foråret.
- Lederen kommer på besøg i de respektive teams hen over foråret. Både for at fastholde processen kører som aftalt før jul, men også for at kunne følge teamets udvikling
- Skoleåret afsluttes med endnu et besøg af Lisbeth Hauge. Hun vil samle op på den udvikling der gerne skulle have været sket hen over året.

Evaluering:

Pædagogisk arrangement inden jul samt pædagogisk arrangement inden sommerferien. Begge dag følges der op på den løbende observation skoleleder har gennemført i de to teams.

Indhold:

Teamets evaluering af teamsamarbejdet:

- Hvor er vi nu som team? – *Teamtrappen*.
- Hvilke succeser og udfordringer har vi?
- Hvad har vi brug for fremadrettet?

Fokusområde 2: **Læsning i alle fag.**

Status:

Grundet Corona har projektstart i klasserne været udskudt i et helt år.

På SIM og fødeskolerne har der i en årrække været mange ordblinde elever. I foråret 2019 blev tallet opgjort til 22 % ordblinde elever ud af skolens samlede antal elever. Det betyder, at SIM og fødeskolerne har for mange elever med utilstrækkelige basale læsefærdigheder. Man ved, at ordblinde elever klarer sig dårligere end andre unge i uddannelsessystemet. De får lavere karakter i alle fag og færre gennemfører en uddannelse (Egmont, 2018). Man ved også, at de fleste ordblinde elever kan blive næsten lige så gode til at læse og stave som andre, hvis de fra starten af deres skolegang får den rette undervisning og støtte (Egmont, 2018).

Mål:

- At udvikle alle elevers afkodningsstrategier
- At iværksætte målrettede læseindsatser, så elever med alvorlige afkodningsvanskeligheder minimeres
- At udvikle en fælles praksis så alle elever tilbydes en differentieret læseundervisning, der tilgodeser den enkelte elevs behov – også de allerdygtigste læsere!
- At have en fælles forståelse af de psykiske følger af ordblindhed og det ansvar, der følger med

Handlinger:

Alle elever er testet ift. deres læseniveau (LUS-trin). Mandag, onsdag og fredag morgen samles alle elever på deres respektive LUS-hold. De vil modtage læseundervisning der er tilpasset deres præcise læseniveau.

Projektet forløber sig over en 3 årig periode inddelt i 3 overordnede faser. De tre afprøvningsår betyder, at indsatsmodellen kan udvikles og justeres, så den kommer til at fungere i praksis med positiv effekt på elevernes læseudvikling i årene fremover.

I januar 2021 har børnehaveklasseledere og dansklærere på alle fem skoler gennemført et kursusforløb, hvor de har erhvervet sig viden om elevers læseudvikling (LUS) samt veldokumenterede metoder, som har en positiv indflydelse på udviklingen af elevers afkodningsfærdigheder.

I januar 2021 har flertallet af lærere i SIM netværket erhvervet sig viden om psykiske følger af ordblindhed og det ansvar, der følger med.

Tegn: _____

- Efter første projekt år og i de to efterfølgende år kan 90 % af de deltagende elever beskrive, hvor de er i deres læseudvikling og ved, hvad de skal gøre for at komme videre i deres læseudvikling.
- Efter hvert projekt år forbedrer 90 % af de deltagende elever deres læsekompetencer både målt på individuelle prøver og gruppeprøver (måles gennem skolernes testbatteri)
- Andelen af ordblinde elever er under 15 % efter en treårig periode.
- Efter endt projektperiode har SIM netværket en færdig indsatsmodel, hvor alle elever tilbydes en differentieret læseundervisning med mærkbar effekt på elevernes læring.
- Efter endt projektperiode arbejder skolerne med at videreføre indsatsmodellen

Evaluerings: _____

(Før projektstart)

- Eleverne udfylder et spørgeskema om dem selv som læser før projektets start og efter.
- Der laves en individuel vurdering af elevernes læsehastigheden før projektets start.

(Efter projektstart)

- Med henblik på at sikre organisatorisk forankring undervejs, og efter at projektet afsluttes, deltager skolens ledelse og læsevejleder i fokusgruppeinterview flere gange i løbet af de tre år.
- Tilbagevendende opfølgning af indsatsmodellen efter projektets afslutning sker gennem ledernetværk og læsevejledernetværk.
- Elevernes læseudvikling evalueres vha. gruppeprøver og individuelt.
- Elevernes evne til at beskrive, hvor de er i deres læseudvikling og hvad de skal gøre for at komme videre i deres læseudvikling evalueres i slutningen af skoleåret.
- Undervejs i afprøvningen foretages også et fokusgruppeinterview af udvalgte elevgrupper.
- Ved det årlig fælles café møde for bhkl. ledere og dansklærere evalueres deltageres oplevelse af projektet. Dette har til formål at bidrage til at kvalificere den færdige indsatsmodellen, når projektet afsluttes. Evaluering udvikles før det første café møde.